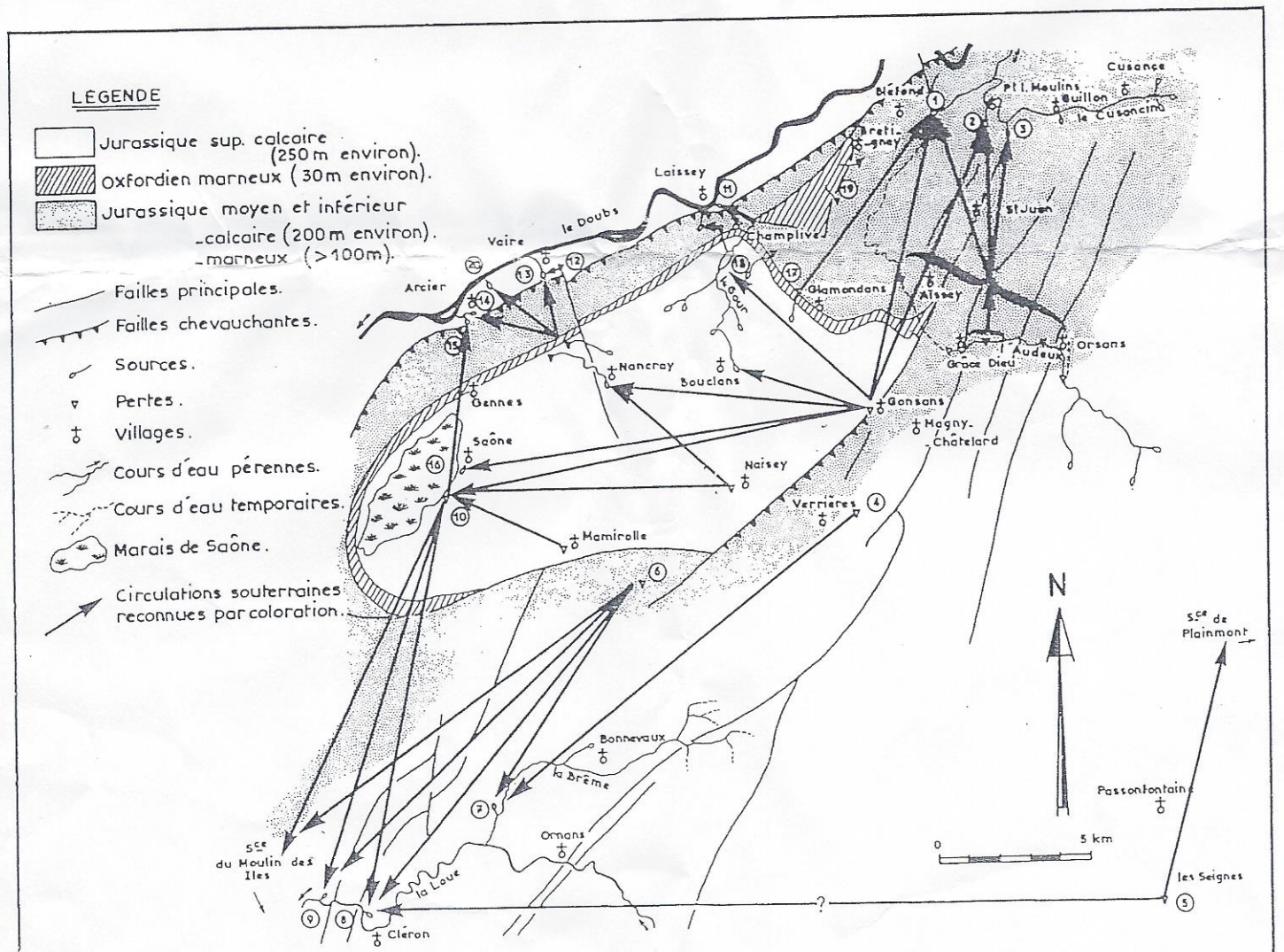
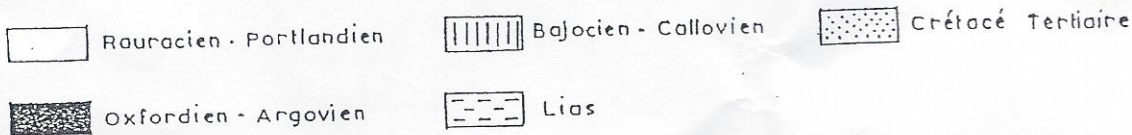
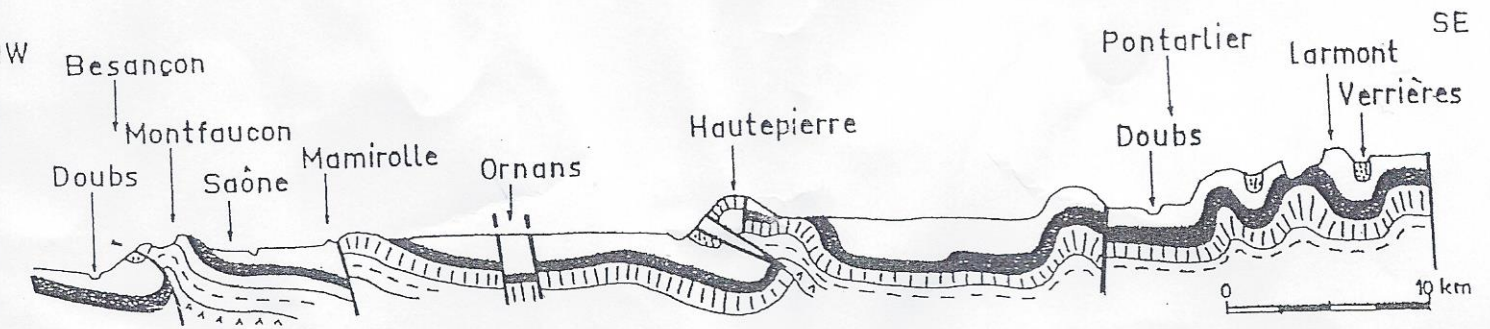


# Coupe schématique de Besançon à Pontarlier



Carte des circulations souterraines reconnues par coloration à l'Est de Besançon.

- 1 : Source de Bléfond - 2 : Source de Pont-les-Moulins - 3 : Source du Bois du Buchillon - 4 : Gouffre du Leubot - 5 : Perte du Moulin ruiné - 6 : Gouffre du Paradis - 7 : Puits de la Brême - 8 : Source du Maine - 9 : Source de l'Écotot - 10 : Creux-sous-Roche (source et perte) - 11 : Source de la Chevanne - 12 : Puits de Chin-Chin - 13 : Source Chaney - 14 : Source Bergeret - 15 : Source d'Arcier - 16 : Fontaine du Grand Saône - 17 : Pertes du Moulin Guigot - 18 : Source de Champlive - 19 : Gouffre du Seu - 20 : Source de Corcelle

d'après CHAUVÉ et PASQUIER